



ES
ESPECIALISTA

DIPLOMA DE ESPECIALIZACIÓN EN RADIOLOGÍA DE LA MAMA

1,125
HORAS

9
MESES

100%
ONLINE

www.medicapanamericana.com/especializacion-radiologia-mama



Institut de
Formació Contínua-IL3
UNIVERSITAT DE BARCELONA

EDITORIAL MEDICA
panamericana

PRESENTACIÓN

Un programa científico exhaustivo que incluye el estado actual de los diferentes métodos de imagen e intervencionistas en patología mamaria.

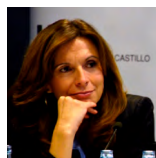
La necesidad de una formación global e integral del diagnóstico por imagen de la patología mamaria dan lugar a este nuevo curso que actualiza y amplía los conocimientos del Experto en Radiología de la Mama promovido hace unos años por la SEDIM. Esta formación abarca todos los conocimientos y habilidades necesarias para que el profesional pueda desempeñar correctamente su actividad en esta materia específica.

El **Diploma de Especialización** revisa todos los contenidos del experto anterior, manteniendo un enfoque multidisciplinar y una visión coordinada e integrada de los temas tratados. Además, se amplía el temario profundizando en aspectos como el papel de la resonancia magnética, cada vez más presente en los distintos escenarios clínicos, el intervencionismo con sus nuevas prestaciones e incorpora temas de actualidad como el manejo axilar. Este nuevo ciclo formativo completa el anterior garanti-

zando un programa científico exhaustivo y actualizado con la colaboración de profesionales de reconocido prestigio y amplia experiencia en el diagnóstico mamario. Su visión integradora y reveladora del papel protagonista de la imagen en el manejo de la patología enriquecen el contenido del curso.

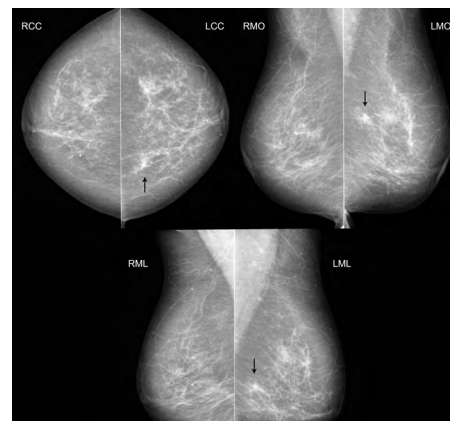
La relevancia de la imagen en los distintos ámbitos de la patología mamaria, tanto diagnóstica como de cribado, pone de manifiesto la necesidad de una formación específica y dirigida que abarque todas las técnicas diagnósticas e intervencionistas, así como los grandes capítulos de la patología mamaria, tanto benigna como maligna, en sus distintos escenarios. La rápida evolución de la materia y su trascendencia, exigen una continua actualización y ampliación de contenidos para garantizar los mejores resultados de la práctica clínica.

DIRECCIÓN DEL CURSO



María Martínez Gálvez

- Médico especialista en Radiodiagnóstico.
- Doctora por la Universidad de Murcia.
- Actual presidenta de la Sociedad Española de Diagnóstico por Imagen Mamaria (SEDIM).
- Dedicación exclusiva a la patología mamaria en una unidad de manejo multidisciplinar (Hospital Morales Meseguer).
- Numerosas colaboraciones como directora, presidenta, vocal y ponente en cursos y congresos.
- Autora y coautora en publicaciones nacionales e internacionales. Máster por ESADE ("servicios integrados de salud").



COORDINAN



Gema Díaz Córdoba

- Facultativa Especialista de Radiodiagnóstico desde 2005
- Miembro de la Unidad de Patología Mamaria del Hospital Clínico Universitario Virgen de la Victoria de Málaga desde 2006.



Pilar Alonso Bartolomé

- Licenciada en Medicina y Cirugía por la Universidad de Cantabria.
- Médico especialista en Radiodiagnóstico con ejercicio profesional en el Hospital Universitario Marqués de Valdecilla (Santander).
- Doctora en Medicina por la Universidad de Cantabria en 2007.

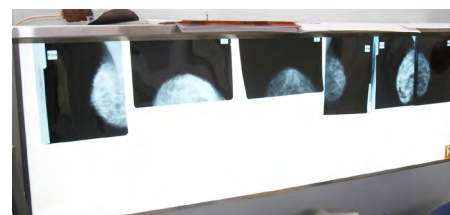


Silvia Pérez Rodrigo

- Responsable de la sección de Radiología Mamaria del Hospital MD Anderson Cancer Center. Madrid.
- Jefa de la Unidad de Radiología Mamaria del Hospital Quirón La Luz. Madrid.
- Co-coordinadora de la Unidad de Mama del Hospital Quirón La Luz.
- Vocal de investigación de la SEDIM

OBJETIVOS

Aporta los conocimientos y habilidades necesarias en el estudio por imagen de la mama, para dar respuesta a las situaciones clínicas de la práctica habitual y favorece su uso en equipos multidisciplinares de mama.



CONTENIDOS

PRIMERA PARTE DEL DIPLOMA:

Superando con éxito las evaluaciones de los 3 módulos, se obtendrá el certificado de «Experto en Técnicas de Imagen en Patología Mamaria».

500
HORAS4
PRIMEROS
MESES

Módulo 1. Métodos de imagen en el estudio de la mama

- 1.1. Mamografía
- 1.2. Ecografía mamaria: ecografía 2D, contrastes, sonoelasto y ecografía 3D
- 1.3. Galactografía
- 1.4. Resonancia magnética 1: aspectos generales
- 1.5. Resonancia magnética 2: avanzada
- 1.6. Tomosíntesis
- 1.7. Mamografía con contraste

- 1.8. Programas de diagnóstico asistido por ordenador (CAD)
- 1.9. Técnicas de imagen en medicina nuclear
- 1.10. Control de calidad y protección radiológica en mamografía

Módulo 2. Interpretación de los métodos de imagen en patología mamaria

- 2.1. Sistema BIRADS: generalidades
- 2.2. Categorías BIRADS
- 2.3. Hallazgos en técnicas de imagen y manejo
- 2.4. La mama densa
- 2.5. El informe radiológico en patología mamaria

Módulo 3. Intervencionismo mamario

- 3.1. Punción con aguja fina (PAAF)
- 3.2. Biopsia con aguja gruesa (BAG)
- 3.3. Biopsia asistida por vacío (BAV)
- 3.4. Colocación de marcadores
- 3.5. Localización prequirúrgica de lesiones no palpables
- 3.6. Estudio de la pieza quirúrgica
- 3.7. Tratamiento percutáneo en patología mamaria

ÚLTIMA PARTE DEL DIPLOMA:

Superando con éxito el Experto anterior y los 5 últimos módulos, se obtendrá el certificado de «Diploma de Especialización en Radiología de la Mama».

Módulo 4. Patología mamaria benigna y premaligna

- 4.1. Patología benigna frecuente en la mama
- 4.2. Patología benigna infrecuente en la mama
- 4.3. Patología benigna en el varón
- 4.4. Lesiones mamarias de riesgo intermedio (B3a)
- 4.5. Lesiones mamarias de alto riesgo (B3b)

Módulo 5. Patología maligna en la mama I

- 5.1. Epidemiología y factores de riesgo para cáncer de mama
- 5.2. Tipos histológicos de cáncer de mama
- 5.3. Clasificación molecular del cáncer de mama. Características clínicas. Valor pronóstico y correlación radiopatológica
- 5.4. Semiología en el cáncer de mama

5.5. Diagnóstico del cáncer de mama

- 5.6. Situaciones especiales
- 5.7. Carcinoma ductal in situ (CDIS). Carcinoma lobulillar
- 5.8. Otra patología maligna de la mama

Módulo 6. Patología maligna en la mama II

- 6.1. Estadificación de pacientes con cáncer de mama
- 6.2. Papel de la resonancia magnética en la estadificación del cáncer de mama
- 6.3. Semiología radiológica de pacientes tratadas de cáncer de mama
- 6.4. Técnicas de imagen para la valoración de la respuesta tumoral a la terapia primaria sistémica. Control de terapias sistémicas neoadyuvantes. Correlación radio-patológica

Módulo 7. Contextos clínicos

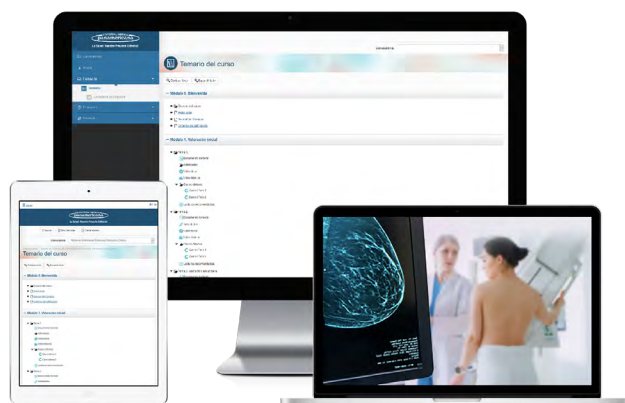
- 7.1. Patología inflamatoria e infecciosa de la mama
- 7.2. Manejo de la mastalgia
- 7.3. Estudio de pacientes con nódulo palpable
- 7.4. Estudio de pacientes con secreción mamaria

Módulo 8. Organización de la asistencia, gestión de la calidad e investigación

- 8.1. Programas de prevención de cáncer de mama
- 8.2. El cribado en función del riesgo
- 8.3. Organización y gestión de una unidad de diagnóstico por la imagen
- 8.4. Principios básicos en investigación
- 8.5. El radiólogo en las unidades de mama. Acreditación de unidades de mama



Nuestra formación *online* se basa en una estrecha colaboración entre el equipo docente y el equipo pedagógico de la editorial. Años de experiencia y más de 40.000 alumnos, nos permiten identificar los recursos más efectivos de acuerdo con la temática y los objetivos docentes del curso.º



M **ETODOLOGÍA**

DIPLOMA DE ESPECIALIZACIÓN EN RADIOLOGÍA DE LA MAMA. 9 MESES / 1,125 HORAS.

Módulos 1 2 3



PRIMEROS 4 MESES

Módulos 4 5 6 7 8

Certificado de Experto en Técnicas de Imagen en Patología Mamaria
500 HORAS

625 HORAS

En este nuevo curso se presentan los distintos temas actualizados dirigidos a la formación específica de profesionales dedicados a la imagen en patología mamaria, desde la evidencia científica más reciente. Los autores destacan en videoclases y video-técnicas aquellos puntos más relevantes, complejos y con mayor trascendencia en la toma de decisiones clínicas. El formato incluye casos clínicos y actividades que sitúan al alumno en un contexto clínico real, intentando reproducir situaciones clínicas habituales en las que aplicar los conocimientos adquiridos.

El empleo de estas herramientas *online* facilita la capacitación de los profesionales en las habilidades, destrezas y actitudes necesarias para el abordaje exitoso de la patología mamaria, desde el punto de vista de la imagen y de acuerdo a dicha evidencia científica.

TEXTO DEL TEMA

VIDEOCLASES

ACTIVIDADES

CASOS CLÍNICOS

LECTURAS
COMPLEMENTARIAS

EVALUACIÓN



Descripción de los contenidos teóricos que sirve de base para abordar otros más complejos.



Para contenidos que requieren una explicación más personalizada del tema.



Refuerzan el aprendizaje mediante la reflexión y la participación del alumno.



Integran los conceptos aprendidos y simulan los desafíos de la práctica clínica.



Una referencia a las últimas publicaciones o aquellas más relevantes del tema de estudio.



Se define en función de los objetivos docentes del mismo. Preguntas tipo test sobre contenido teórico, imagen clínica, o casos clínicos.

D **IRIGIDO A:**

- **Especialistas y residentes en Radiodiagnóstico.**
- De gran interés para otros especialistas dedicados al área de mama (cirujanos, oncólogos, ginecólogos, médicos nucleares etc.) que deseen mejorar sus conocimientos y adquirir una visión global en el manejo de la patología mamaria.

Editorial Médica Panamericana México
Av. Miguel de Cervantes Saavedra No. 233. Piso 8,
Oficina 801. Col. Granada, Alcaldía Miguel Hidalgo.
C.P. 11520, Ciudad de México
Tel.: (52 55) 55 5025 0664
WhatsApp (52 55) 55 4381 6460
infomp@medicapanamericana.com.mx

Diploma de Especialización
en radiología de la mama

El alumno obtendrá un Diploma de Especialización otorgado por el **Instituto de Formación Continua-IL3 de la Universidad de Barcelona** equivalente a **1,125 horas**. Esta acreditación aporta méritos y conocimientos para el alumno de cara a su carrera profesional, oposiciones y bolsas de trabajo.